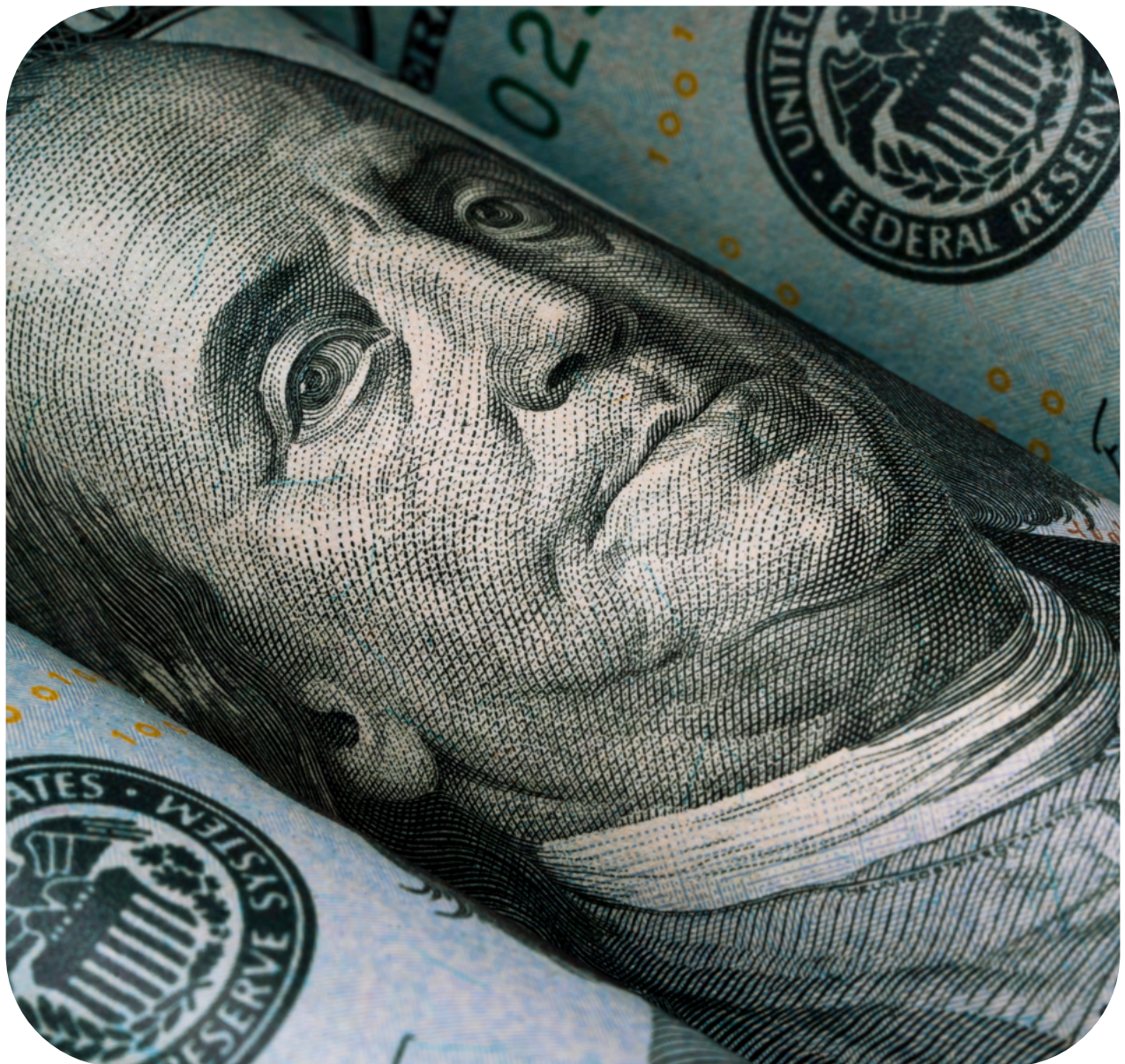


# **INFORME** DE LA SEMANA

27/01/2025 - 31/01/2025



## El dólar estadounidense en retroceso

El debilitamiento del dólar en los mercados globales se ha visto influido por diversos factores económicos y geopolíticos. En la eurozona, el **PMI compuesto subió a 50,2 en enero**, señalando una estabilización de la actividad económica por primera vez desde agosto de 2024. Esta mejora, respaldada por la confianza del BCE en una disminución de la inflación y expectativas de hasta **cuatro recortes de tasas en 2025**, ha fortalecido al euro frente al dólar. Sin embargo, los riesgos de los aranceles estadounidenses y la persistente debilidad en las exportaciones europeas siguen siendo amenazas latentes para esta recuperación.

Por otro lado, en Estados Unidos, los datos recientes sobre el **descenso de los alquileres** y la desaceleración de la inflación general han alimentado las expectativas de recortes de tasas por parte de la Reserva Federal. Aunque el mercado descuenta un primer recorte para julio, la postura de la Fed sigue siendo moderada en comparación con el BCE y el Banco de Japón, que han adoptado medidas más decisivas. Esta diferencia en las políticas monetarias está contribuyendo a una disminución de los rendimientos estadounidenses y al debilitamiento del dólar.

Además, el Banco de Japón sorprendió con un **aumento de 25 puntos básicos en sus tasas de interés**, el mayor en una década, y anunció proyecciones de inflación más altas para 2025, de 2,4% (antes 1,9%). Estas medidas buscan frenar la depreciación del yen, lo que ha fortalecido su posición frente al dólar. A medida que los bancos centrales de Europa y Japón adoptan políticas más agresivas, la falta de detalles claros en la política comercial de Estados Unidos, junto con la presión por estabilizar su economía interna, refuerza la tendencia a la depreciación del dólar frente a otras monedas principales.



# EEUU

Donald Trump asumió como el 47º presidente de Estados Unidos, anunciando una serie de órdenes ejecutivas que incluyen la restauración de la política de "Permanecer en México", el despliegue de tropas en la frontera sur, y la declaración de una emergencia energética nacional. También revocó múltiples medidas de la administración Biden, **como la retirada del Tratado Climático de París y la eliminación de metas de transición a vehículos eléctricos. Trump busca implementar aranceles del 25% a México y Canadá, y del 10% a China**, utilizando la política comercial como herramienta para renegociar acuerdos y abordar déficits y prácticas injustas.

**El mercado laboral mostró signos de presión con las solicitudes iniciales de subsidio por desempleo subiendo a 223,000 y las continuas a 1.899 millones**, aunque no lo suficiente para impulsar recortes en las tasas de interés. En cuanto a indicadores económicos, **el PMI compuesto de enero cayó a 52,4 desde 55,4 en diciembre, reflejando un retroceso en el sector servicios (52,8 desde 56,8), aunque el manufacturero mostró una leve mejora (50,1 desde 49,4).** Trump también expresó expectativas de que la Fed reduzca las tasas de interés y consideró dialogar con Jerome Powell.



En el ámbito tecnológico, **Trump lanzó el proyecto Stargate junto a OpenAI, SoftBank y Oracle**, comprometiendo una inversión de USD 500 mil millones en infraestructura de inteligencia artificial y la creación de 100,000 empleos. Las primeras instalaciones ya están en construcción en Texas, con miras a una expansión nacional. Este enfoque refuerza la apuesta por la innovación y el liderazgo tecnológico como pilares de su nueva administración.



29.01.2025



EEUU

Anuncio decisión  
de política monetaria

ND

4.5%

30.01.2025



EEUU

PIB  
(Trimestral)  
(4T)

ND

3.1%

31.01.2025



EEUU

PCE  
Subyacente  
Anual / Mensual

ND

2.8% - 0.1%





# Análisis técnico activos EEUU

## ● US100

El US100 cotiza en 22,007.92, consolidándose tras un fuerte movimiento alcista que lo llevó cerca de una zona de resistencia clave en 22,140.37, donde el precio se encuentra en un punto de definición importante. Actualmente, el índice está respaldado por las medias móviles de 50 y 200 períodos, pero con señales de debilitamiento en el MACD que sugieren una posible desaceleración del momentum.

• **Escenario Alcista:** Si el precio supera 22,140.37, podría extender el rally hacia 22,465.44, nivel correspondiente al 161.8% de la extensión de Fibonacci, e incluso alcanzar 22,639.89, nivel asociado al 176.4% de Fibonacci.

• **Escenario Bajista:** Si el precio pierde el soporte en 21,940.37, podría corregir hacia 21,283.28, un nivel de soporte clave previo. Una ruptura clara por debajo de 21,283.28 podría llevar el precio hacia 20,736.82, lo que sugeriría un retroceso más profundo. Este escenario se confirmaría con un cruce bajista en el MACD y un aumento en el volumen de ventas.

Es importante seguir de cerca el desarrollo del precio en temporalidades menores para obtener información detallada sobre los movimientos actuales y ajustar las estrategias en consecuencia. Para hacer seguimiento [Click aquí](#)



● US500

El US500 cotiza en 6141.0, consolidándose tras un fuerte movimiento alcista que lo llevó cerca de una zona de resistencia clave en 6167.1. Actualmente, el precio se encuentra en una zona de definición importante, apoyado por la EMA de 21 períodos y mostrando un momentum positivo pero con señales de debilitamiento en el MACD.

• **Escenario Alcista:** Si el precio supera 6167.1, podría extender el rally hacia 6224.5, nivel correspondiente a una resistencia importante identificada en el gráfico. Una entrada sería válida con confirmación de un cierre por encima de 6167.1 y un aumento en el volumen.

• **Escenario Bajista:** Si el precio pierde el soporte en 6123.3, podría corregir hacia 5995.0 o incluso 5890.5, niveles de soporte clave previos. Una ruptura clara por debajo de 6123.3 sugeriría un retroceso más profundo, especialmente si va acompañado de una divergencia negativa en el MACD.

Es importante seguir de cerca el desarrollo del precio en temporalidades menores para obtener información detallada sobre los movimientos actuales y ajustar las estrategias en consecuencia. Para hacer seguimiento [Click aquí](#)



● USDIDX

El USDIDX cotiza en 107.546, mostrando un retroceso significativo tras alcanzar una zona de resistencia clave en 109.301, lo que ha llevado al precio a probar niveles de soporte importantes. Actualmente, el índice se encuentra bajo las medias móviles de 20, 50 y 200 períodos, lo que refuerza un posible cambio de tendencia hacia la baja. Además, el MACD indica un momentum negativo en desarrollo.

• **Escenario Alcista:** Si el precio logra recuperar el nivel de 107.849 y superar la resistencia en 109.301, podría extenderse hacia 110.028, que es la próxima zona de resistencia clave. Una confirmación alcista requeriría un cierre sólido por encima de 109.301, acompañado por un incremento en el volumen.

• **Escenario Bajista:** Si el precio pierde el soporte inmediato en 107.343, podría caer hacia 105.621, un nivel clave de soporte previo. Una ruptura clara por debajo de 105.621 abriría la posibilidad de un retroceso adicional hacia 104.293, marcando un movimiento correctivo más profundo. Este escenario se fortalecería si el MACD continúa reflejando momentum negativo y el volumen de ventas aumenta.

Es importante seguir de cerca el desarrollo del precio en temporalidades menores para obtener información detallada sobre los movimientos actuales y ajustar las estrategias en consecuencia. Para hacer seguimiento [Click aqui](#)



# EUROPA

En Europa, el desempeño económico mostró señales mixtas. **En Alemania, el Índice de Precios al Productor (IPP) aumentó un 0.8% interanual en diciembre de 2024**, ligeramente por debajo de las expectativas, mientras que el sentimiento económico según el índice **ZEW disminuyó en enero de 2025 a 10.3 puntos, reflejando pesimismo por la débil demanda en sectores clave como la construcción**. Sin embargo, **el PMI manufacturero y de servicios superaron las previsiones**, indicando cierta resiliencia en la actividad económica. A nivel de la zona euro, los PMI compuestos también registraron incrementos, sugiriendo una moderada recuperación en la actividad económica regional.

El Banco Central Europeo (BCE) adoptó una postura cautelosa ante las crecientes incertidumbres económicas. Según declaraciones de sus representantes, es probable que los recortes de tasas de interés continúen gradualmente, con ajustes de 25 puntos básicos previstos en el futuro próximo. Christine Lagarde, presidenta del BCE, subrayó la continuidad del proceso desinflacionario y el compromiso con el objetivo de inflación a largo plazo. Aunque se observan riesgos a la baja en el crecimiento económico, los precios de la energía y los desarrollos en el sector servicios serán factores clave en las decisiones futuras.



En el Reino Unido, la economía mostró cierta estabilización en indicadores clave. Los índices PMI compuestos y de servicios superaron las expectativas, alcanzando niveles expansivos en enero de 2025. Sin embargo, el mercado laboral reflejó desafíos con una disminución de 47,000 empleos asalariados, **aunque la tasa de desempleo se mantuvo estable en el 4.4%**. En el sector inmobiliario, los precios de la vivienda registraron un crecimiento mensual del 1.7%, sugiriendo una recuperación tras caídas previas. Estas cifras reflejan un panorama mixto, con sectores específicos mostrando fortaleza en un entorno económico global incierto.





30.01.2025



ALEMANIA

PIB 4T

ND

0.1%

30.01.2025



EUROPA

PIB  
Anual / trimestral

ND

0.9% / 0.4%

30.01.2025



EUROPA

Anuncio decisión  
política monetaria  
BCE

ND

3.15%

31.01.2025



ALEMANIA

IPC  
Anual / Mensual

ND

2.6% / 0.5%

# Análisis técnico activos EUROPA

## ● DE40

El DE40 cotiza en 21,554.1, consolidándose tras un fuerte movimiento alcista que lo llevó cerca de una zona de resistencia clave en 21,636.1, donde el precio se encuentra definiendo su próximo movimiento. Actualmente, el índice está respaldado por las medias móviles de 20 y 50 períodos, lo que refuerza un sesgo alcista, aunque el MACD muestra señales de debilitamiento en el momentum.

• **Escenario Alcista:** Si el precio supera 21,636.1, podría extender el rally hacia 22,185.7, nivel correspondiente a una resistencia importante identificada en el gráfico. Una entrada sería válida con confirmación de un cierre por encima de 21,636.1 y un incremento en el volumen.

• **Escenario Bajista:** Si el precio pierde el soporte inmediato en 21,497.9, podría corregir hacia 20,899.1, un nivel de soporte clave. Una ruptura clara por debajo de 20,899.1 abriría la posibilidad de un retroceso hacia 20,615.0 o incluso 20,189.4, sugiriendo un movimiento correctivo más profundo. Este escenario se confirmaría con un cruce bajista en el MACD y un aumento en el volumen de ventas.

Es importante seguir de cerca el desarrollo del precio en temporalidades menores para obtener información detallada sobre los movimientos actuales y ajustar las estrategias en consecuencia. Para hacer seguimiento [Click aquí](#)



## ● GBPUSD

El GBPUSD cotiza en 1.24167, consolidándose tras un movimiento alcista que lo llevó cerca de una zona de resistencia clave entre 1.24449 y 1.24869, donde el precio podría encontrar un punto de decisión. Actualmente, el par se mantiene por encima de las medias móviles de 20, 50 y 200 períodos, lo que respalda una tendencia alcista, mientras que el MACD muestra momentum positivo.

• **Escenario Alcista:** Si el precio logra superar la resistencia en 1.24869, podría extender el movimiento alcista hacia 1.26091, nivel correspondiente a una resistencia significativa en el gráfico.

• **Escenario Bajista:** Si el precio pierde el soporte inmediato en 1.23073, podría corregir hacia 1.22663, un nivel clave de soporte marcado por la media móvil de 200 períodos. Una ruptura clara por debajo de 1.22663 abriría la posibilidad de un retroceso hacia 1.21493, lo que indicaría un cambio de tendencia más profundo. Este escenario sería respaldado por un cruce bajista en el MACD y un aumento en el volumen de ventas.

Es importante seguir de cerca el desarrollo del precio en temporalidades menores para obtener información detallada sobre los movimientos actuales y ajustar las estrategias en consecuencia. Para hacer seguimiento [Click aquí](#)



● EURUSD

El EURUSD cotiza en 1.04715, mostrando un avance luego de un movimiento alcista que lo llevó a probar una zona de resistencia clave entre 1.04774 y 1.05088. Actualmente, el precio está respaldado por las medias móviles de 20 y 50 períodos, lo que refuerza la tendencia alcista, mientras que el MACD muestra momentum positivo pero con señales de desaceleración.

- **Escenario Alcista:** Si el precio logra superar la resistencia en 1.05088, podría extender el rally hacia 1.06309, nivel correspondiente a una resistencia significativa identificada en el gráfico.
- **Escenario Bajista:** Si el precio pierde el soporte inmediato en 1.04481, podría retroceder hacia 1.03404, un nivel de soporte clave. Una ruptura clara por debajo de 1.03404 abriría la posibilidad de un retroceso hacia 1.02124, lo que sugeriría una corrección más profunda.

Es importante seguir de cerca el desarrollo del precio en temporalidades menores para obtener información detallada sobre los movimientos actuales y ajustar las estrategias en consecuencia. Para hacer seguimiento [Click aquí](#)





# MÉXICO

**Las ventas minoristas en noviembre de 2024 registraron una caída mensual del 0.1%, la segunda consecutiva, reflejando una menor confianza del consumidor y altos niveles de inflación.** Aunque algunos rubros como autos y muebles crecieron, las tiendas departamentales mostraron debilidad. Por otro lado, la inflación de enero de 2025 mostró señales mixtas, con un aumento de la inflación subyacente al 3.72% anual y una disminución de la inflación general al 3.69%, el nivel más bajo en cuatro años, lo que sugiere una moderación en los precios generales pero presiones en componentes específicos.



País

Índice

Estimación

Anterior

29.01.2025



MÉXICO

Tasa de  
desempleo

ND

2.7%

29.01.2025



MÉXICO

PIB  
Anual / Trimestal

ND

1.6% / 1.1%

# Análisis técnico MXNUSD

El USDMXN cotiza en 20.1929, mostrando un fuerte movimiento bajista tras perder soportes clave, situándose cerca de niveles críticos en el gráfico. Actualmente, el precio se encuentra por debajo de las medias móviles de 20, 50 y 200 períodos, lo que confirma la presión vendedora, mientras que el MACD señala momentum negativo con posibilidad de divergencia alcista.

• **Escenario Alcista:** Si el precio logra recuperar el nivel de 20.4141, podría extenderse hacia 20.7014 y posteriormente alcanzar 20.8184, niveles correspondientes a resistencias importantes. Una confirmación alcista requeriría un cierre sólido por encima de 20.4141, acompañado de un incremento en el volumen.

• **Escenario Bajista:** Si el precio pierde el soporte inmediato en 20.0600, podría caer hacia 19.7690, con un posible objetivo adicional en 19.6756, zona de soporte clave. Este movimiento bajista se fortalecería si el MACD mantiene momentum negativo y el volumen de ventas se incrementa.

Es importante seguir de cerca el desarrollo del precio en temporalidades menores para obtener información detallada sobre los movimientos actuales y ajustar las estrategias en consecuencia. Para hacer seguimiento [Click aquí](#)



# BRASIL

Los analistas revisaron al alza sus proyecciones de inflación y tasas de interés debido a la persistencia de presiones inflacionarias, impulsadas por la debilidad del real y el aumento de costos de bienes importados. La tasa Selic se espera que alcance el 15% en 2025, mientras que la inflación al consumidor para diciembre de ese año fue ajustada al 5.08%. Estos indicadores reflejan preocupaciones sobre los desafíos fiscales y el estancamiento del proceso de desinflación en el país.





29.01.2025



BRASIL

Anuncio decisión  
de política monetaria

ND

12.25

31.01.2025



BRASIL

Tasa de  
desempleo

ND

6.1%



# Análisis técnico USDBRL

El USDBRL cotiza en 5.8727, mostrando un fuerte retroceso tras haber alcanzado niveles de resistencia significativos cerca de 6.1012. Actualmente, el precio se encuentra probando niveles de soporte clave, mientras se mantiene por debajo de las medias móviles de 20, 50 y 200 períodos, lo que refuerza un sesgo bajista. El MACD indica momentum negativo, respaldando la presión vendedora.

- **Escenario Alcista:** Si el precio logra recuperar el nivel de 5.9017, podría intentar un movimiento hacia la resistencia en 6.1012, un nivel clave destacado en el gráfico. Una confirmación alcista requeriría un cierre por encima de 5.9017 y un aumento en el volumen.
- **Escenario Bajista:** Si el precio pierde el soporte inmediato en 5.8320, podría extender su retroceso hacia 5.6409, con un posible objetivo adicional en 5.5582, ambos niveles de soporte clave.

Es importante seguir de cerca el desarrollo del precio en temporalidades menores para obtener información detallada sobre los movimientos actuales y ajustar las estrategias en consecuencia. Para hacer seguimiento [Click aquí](#)



# CHILE

**El comercio minorista mostró un crecimiento interanual del 5.26% en diciembre, sumando 11 meses consecutivos de alzas**, aunque con una ligera desaceleración respecto al mes anterior. Este desempeño contrasta con las caídas registradas en 2023, consolidando una recuperación sostenida en el sector, apoyada en una mejora del consumo interno y estabilidad económica.

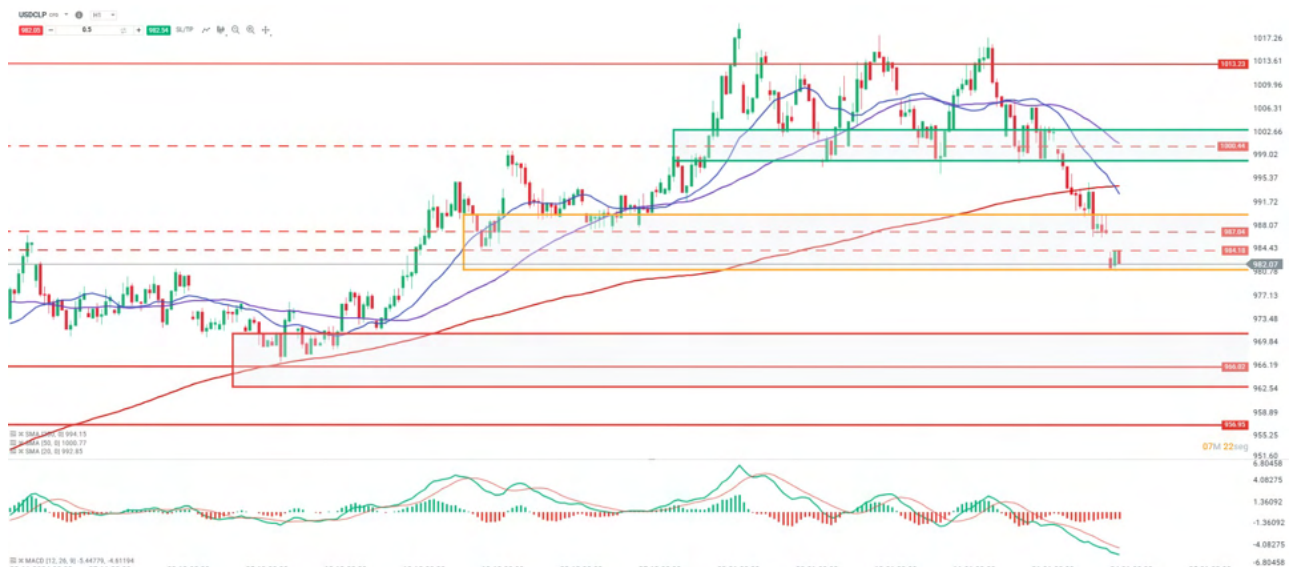


# Análisis técnico USDCLP

El USDCLP cotiza en 982.05, consolidándose tras un retroceso desde niveles más altos, encontrándose actualmente cerca de una zona de soporte clave entre 984.18 y 980.78. El precio se encuentra por debajo de las medias móviles de 20 y 50 períodos, lo que refuerza el sesgo bajista a corto plazo, mientras que el MACD indica un momentum negativo.

- **Escenario Alcista:** Si el precio logra superar 987.04, podría intentar recuperar el nivel psicológico de 1,000.44, donde se encuentra una resistencia significativa.
- **Escenario Bajista:** Si el precio pierde el soporte en 980.78, podría extender su retroceso hacia 966.02, con un posible objetivo adicional en 956.95, ambos niveles de soporte clave.

Es importante seguir de cerca el desarrollo del precio en temporalidades menores para obtener información detallada sobre los movimientos actuales y ajustar las estrategias en consecuencia. Para hacer seguimiento [Click aquí](#)





# COLOMBIA

**Se proyecta un crecimiento económico del 3.0% en 2025, posicionándose como una de las economías de mayor expansión en la región.** Este avance se respalda en la recuperación del consumo, la inversión privada y la reducción de la inflación, actualmente en 5.2%. La estabilidad de los precios del crudo y un flujo favorable de divisas han fortalecido la moneda local, mientras las políticas económicas buscan consolidar estas tendencias positivas.



31.01.2025



COLOMBIA

Tasa de  
desempleo

ND

8.2%

31.01.2025



COLOMBIA

Anuncio decisión  
de política monetaria

ND

9.5%



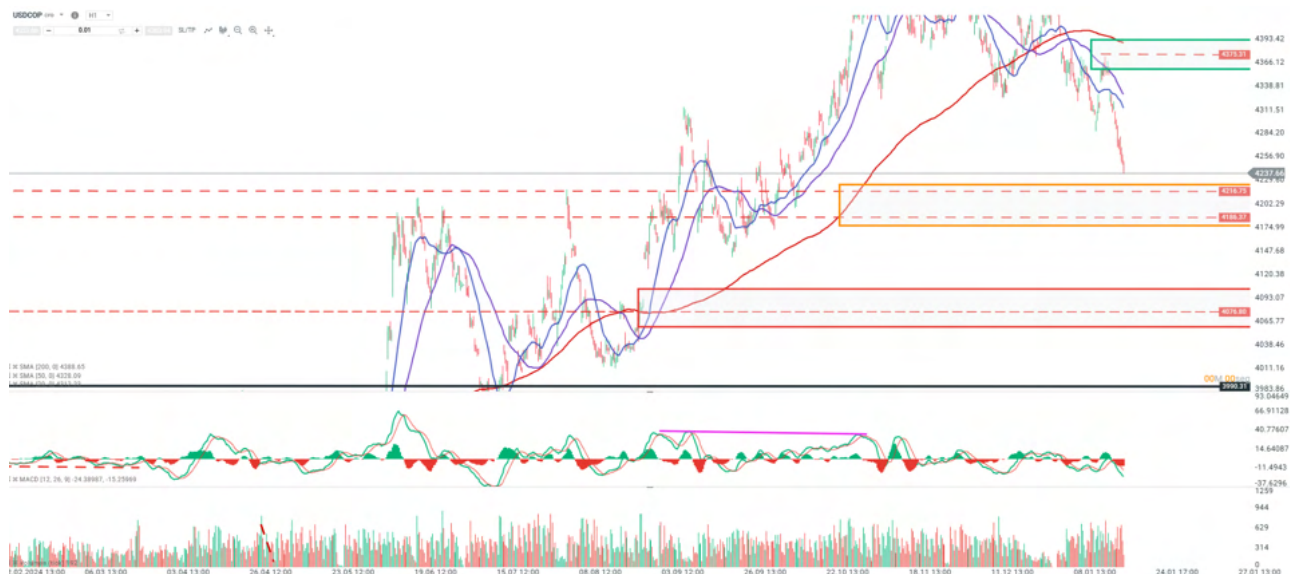
# Análisis técnico USDCOP

El USDCOP cotiza en 4237.56, mostrando un retroceso significativo tras haber alcanzado niveles más altos, situándose cerca de una zona de soporte clave en 4216.75. Actualmente, el precio se encuentra por debajo de las medias móviles de 20, 50 y 200 períodos, lo que refuerza un sesgo bajista. El MACD indica momentum negativo con presión vendedora sostenida.

• **Escenario Alcista:** Si el precio logra superar el nivel de 4375.31, podría intentar un movimiento hacia 4436.12, donde se encuentra una resistencia significativa. Una confirmación alcista requeriría un cierre por encima de 4375.31 y un incremento en el volumen.

• **Escenario Bajista:** Si el precio pierde el soporte inmediato en 4216.75, podría extender su caída hacia 4186.37, con un posible objetivo adicional en 4076.80, ambos niveles de soporte clave en el gráfico.

Es importante seguir de cerca el desarrollo del precio en temporalidades menores para obtener información detallada sobre los movimientos actuales y ajustar las estrategias en consecuencia. Para hacer seguimiento [Click aquí](#)



# PERÚ

El Sol peruano ha ganado protagonismo como moneda de cambio en la región, destacándose su uso en Bolivia y, recientemente, en Brasil. Esta aceptación refleja la fortaleza de la moneda, respaldada por una inflación baja del 1,92% en 2024, estabilidad fiscal y un manejo prudente de la deuda pública, que se sitúa en 33% del PIB, significativamente menor que en otras economías regionales. Perú también muestra un déficit fiscal manejable del 3,6% del PIB y un desempeño sólido en cuentas externas. Estos factores han posicionado al Sol como una divisa confiable, incluso catalogada como el "nuevo Sol suizo" por su estabilidad.





31.01.2025



PERÚ

IPC Mensual

ND

0.11%



# ASIA

## China

China mostró un desempeño económico positivo en el cuarto trimestre, con un crecimiento del PIB que cumplió y superó expectativas, reflejando un avance interanual del 5.4%. La producción industrial y las ventas minoristas también destacaron con incrementos superiores a las proyecciones, mientras que el mercado laboral mostró un leve deterioro con una tasa de desempleo del 5.1%. Aunque los precios de la vivienda continuaron cayendo en términos anuales, la estabilidad mensual sugiere un inicio de recuperación. **En paralelo, el gobierno tomó medidas significativas para fortalecer el mercado de valores, impulsando inversiones de aseguradoras estatales y fondos públicos en acciones locales.**

**Las tensiones entre Estados Unidos y China continuaron siendo un tema central.** La prohibición de TikTok generó incertidumbre, aunque el gobierno estadounidense extendió el plazo para su implementación. Donald Trump destacó la posibilidad de nuevos aranceles si no se alcanzan acuerdos favorables y reiteró la necesidad de proteger los intereses económicos de Estados Unidos. Por su parte, **China instó a evitar guerras comerciales, defendiendo la globalización económica en el Foro Económico Mundial.** Las cifras comerciales mostraron un superávit creciente con Estados Unidos, impulsado por mayores exportaciones chinas y una leve contracción en importaciones estadounidenses.

En Japón, el Banco de Japón elevó las tasas de interés al 0.50%, manteniendo un enfoque gradual en línea con las condiciones económicas y de precios. Las proyecciones de inflación fueron ajustadas al alza, mientras que las expectativas de crecimiento del PIB para 2024 se redujeron. En el comercio, el país registró un inesperado superávit en diciembre gracias al sólido crecimiento de las exportaciones y un moderado aumento en importaciones. Estos resultados fortalecen la posición de Japón en un entorno global incierto, mientras los mercados anticipan nuevos ajustes monetarios en función de las condiciones económicas y del impacto de las políticas estadounidenses.



# Materias primas

## OIL

Los precios del crudo experimentaron una caída cercana al 3% esta semana, marcada por un ambiente de volatilidad debido a los comentarios del presidente **Trump en el Foro Económico Mundial en Davos. Trump presionó a la OPEP+ para reducir los precios del petróleo, mientras sus amenazas de imponer aranceles a Canadá, México y China aumentaron la incertidumbre en los mercados energéticos.** Además, la fortaleza inicial del crudo, impulsada por el invierno en el hemisferio norte y las sanciones a Rusia, comenzó a desvanecerse, destacando una dinámica de precios más inestable a medida que se ajustan las expectativas de demanda y oferta global.



## NATGAS

El gas natural sufrió una fuerte caída en los precios, influenciada por una **disminución récord en las tarifas de transporte de GNL** debido a un exceso de buques disponibles en el mercado. Este exceso de capacidad naviera, impulsado por la entrega de nuevas unidades, superó la capacidad de exportación existente, presionando los precios a la baja. Adicionalmente, las tensiones entre Estados Unidos y Europa respecto a contratos a largo plazo de GNL y la preferencia europea por diversificar sus fuentes de energía contribuyeron a aumentar la incertidumbre en este mercado clave.



## COPPER

Los precios del cobre tuvieron un desempeño positivo, respaldados por señales de recuperación en la demanda industrial y el optimismo respecto al gasto en infraestructura, especialmente en China. A pesar de la desaceleración en el mercado inmobiliario chino, las perspectivas de una transición energética global, que exige mayor uso de cobre para tecnologías limpias, como vehículos eléctricos y energías renovables, han mantenido el interés en el metal. Además, la expectativa de estímulos económicos en varias regiones del mundo reforzó el optimismo sobre la demanda futura.



## GOLD

El oro subió casi un 3% esta semana, alcanzando niveles cercanos a un máximo histórico de \$2,770 por onza. La debilidad del dólar, derivada de las declaraciones de Trump sobre suavizar su enfoque hacia los aranceles contra China, impulsó la demanda del metal precioso. A esto se sumó el aumento de la demanda de refugio seguro, ya que los inversionistas buscan cobertura ante la incertidumbre económica global, la persistencia de tensiones comerciales y las expectativas de posibles recortes adicionales en las tasas de interés por parte de los bancos centrales.



# Análisis técnico Materias primas

## ● NATGAS

El NATGAS cotiza en 3.367, mostrando un movimiento bajista tras haber rechazado niveles de resistencia en 3.746. Actualmente, el precio se encuentra por debajo de las medias móviles, lo que refuerza un sesgo bajista, mientras que el MACD muestra un momentum negativo y posibles divergencias alcistas en el corto plazo.

• **Escenario Alcista:** Si el precio logra recuperar el nivel de 3.455, podría extenderse hacia 3.746, una zona de resistencia clave. Una confirmación alcista requeriría un cierre por encima de 3.455.

• **Escenario Bajista:** Si el precio continúa por debajo de 3.367, podría extender su caída hacia 2.984, un soporte significativo identificado en el gráfico. Una ruptura clara por debajo de este nivel abriría la posibilidad de mayores caídas hacia niveles inferiores.

Es importante seguir de cerca el desarrollo del precio en temporalidades menores para obtener información detallada sobre los movimientos actuales y ajustar las estrategias en consecuencia. Para hacer seguimiento [Click aquí](#)





● OIL.WTI

El OIL cotiza en 77.71, consolidándose tras un retroceso desde niveles superiores y encontrándose en una zona de soporte clave entre 76.95 y 75.79. Actualmente, el precio está por debajo de la media móvil de 200 períodos, lo que indica un sesgo bajista en el marco temporal analizado. El MACD refleja momentum negativo, pero con signos de estabilización.

• **Escenario Alcista:** Si el precio logra superar el nivel de 78.84, podría extenderse hacia 79.77, que representa una resistencia significativa.

• **Escenario Bajista:** Si el precio pierde el soporte en 76.95, podría continuar su descenso hacia 73.78, un nivel de soporte importante. Una ruptura clara de este nivel abriría la posibilidad de mayores caídas hacia niveles más bajos.

Es importante seguir de cerca el desarrollo del precio en temporalidades menores para obtener información detallada sobre los movimientos actuales y ajustar las estrategias en consecuencia. Para hacer seguimiento [Click aquí](#)



● CUPPER

El CUPPER cotiza en 9305, consolidándose cerca de una zona de resistencia clave entre 9298 y 9353, tras un fuerte movimiento alcista. Actualmente, el precio se encuentra por encima de las medias móviles de 20 y 50 períodos, lo que respalda un sesgo alcista, mientras que el MACD muestra señales de momentum positivo, aunque con una posible divergencia bajista que podría indicar un debilitamiento.

- **Escenario Alcista:** Si el precio logra superar claramente 9353, podría extender el rally hacia 9508, nivel correspondiente a una resistencia importante identificada en el gráfico. Una confirmación alcista requeriría un cierre sólido por encima de 9353.
- **Escenario Bajista:** Si el precio pierde el soporte inmediato en 9298, podría retroceder hacia 9158, con un posible objetivo adicional en la zona de Fibonacci del 50% en 9021 o el 61.8% en 8956, que representan niveles de soporte clave.

Es importante seguir de cerca el desarrollo del precio en temporalidades menores para obtener información detallada sobre los movimientos actuales y ajustar las estrategias en consecuencia. Para hacer seguimiento [Click aquí](#)



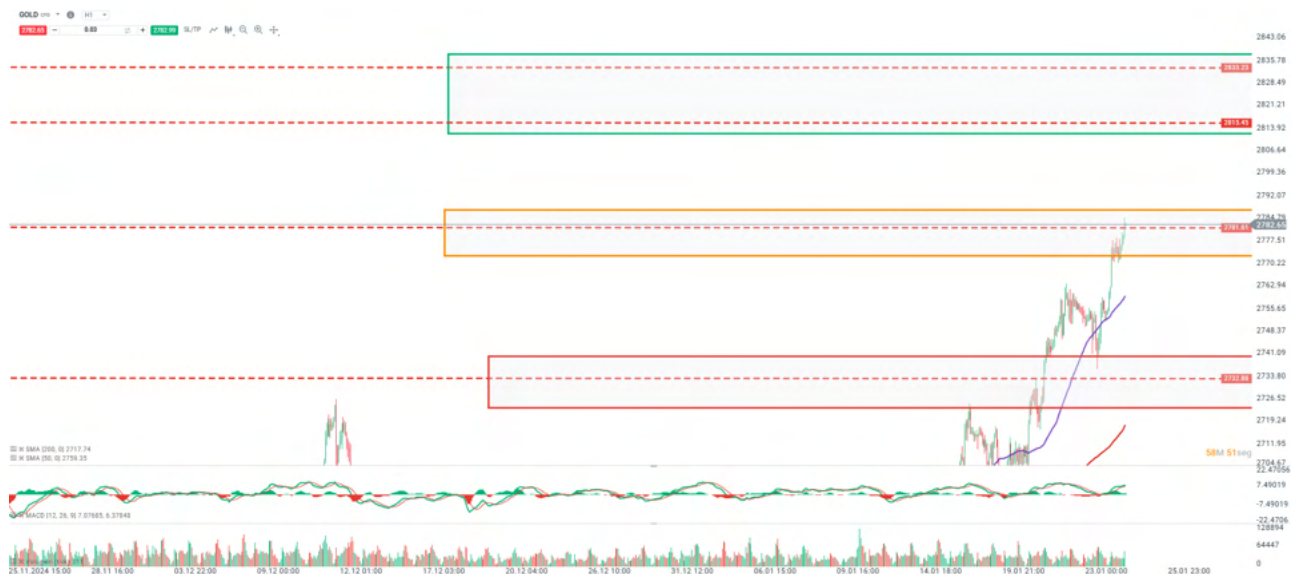
**GOLD**

El GOLD cotiza en 2782.65, alcanzando una zona de resistencia clave en 2781.61, tras un fuerte movimiento alcista. Actualmente, el precio se encuentra por encima de las medias móviles de 50 y 200 períodos, lo que respalda un sesgo alcista a corto plazo. El MACD confirma momentum positivo con un aumento en el volumen.

• **Escenario Alcista:** Si el precio logra superar la resistencia en 2781.61, podría extender el rally hacia 2815.45, con un objetivo adicional en 2833.23, una resistencia significativa destacada en el gráfico.

• **Escenario Bajista:** Si el precio no logra mantenerse por encima de 2781.61 y retrocede, el primer soporte clave se encuentra en 2732.88. Una ruptura por debajo de este nivel podría llevar al precio hacia zonas inferiores, lo que invalidaría el actual impulso alcista.

Es importante seguir de cerca el desarrollo del precio en temporalidades menores para obtener información detallada sobre los movimientos actuales y ajustar las estrategias en consecuencia. Para hacer seguimiento [Click aquí](#)



Este informe es proporcionado únicamente con fines de información general y de marketing. Cualquier opinión, análisis, precios u otro contenido no constituyen asesoramiento o recomendación de inversión.

Cualquier investigación ha sido preparada de acuerdo con los requisitos legales diseñados para promover la independencia de la investigación de inversión y se considera una comunicación de marketing.

El desempeño pasado no es necesariamente indicativo de resultados futuros, y cualquier persona actuando sobre esta información lo hace por completo y bajo su propio riesgo.

XTB no aceptará ninguna responsabilidad por cualquier pérdida o daño, incluyendo, sin limitación, cualquier pérdida de beneficio, que pueda surgir directa o indirectamente del uso o dependencia de dicha información.

La negociación de productos apalancados puede comportar un alto nivel de riesgo. Las pérdidas pueden exceder sus depósitos y se le puede requerir hacer otros pagos. Estos productos pueden no ser adecuados para todos los clientes, por favor, comprenda los riesgos y busque asesoramiento independiente.

Cuando XTB proporciona análisis de comercio y / o investigación, el autor de este artículo puede tener interés en los instrumentos antes mencionados. XTB tiene políticas establecidas para identificar y manejar cualquier conflicto de interés que pueda surgir en la producción de investigación y la provisión de análisis de operaciones. XTB International Limited está regulada por la Comisión de Servicios Financieros de Belice con la licencia FSC 000302/438. Su oficina de registro es 35 Barrack Road, 3rd Floor, Belize City, Belice C.A. Para obtener más información, visite el sitio web [www.xtb.com/lat](http://www.xtb.com/lat)





[www.xtb.com/lat](http://www.xtb.com/lat)

28.01.2025



CHILE

Anuncio decisión  
de política monetaria

5%

5%

30.01.2025



CHILE

Tasa de  
desempleo

ND

8.2%

31.01.2025



CHILE

Actividad  
económica  
(Anual)

ND

2.1%

